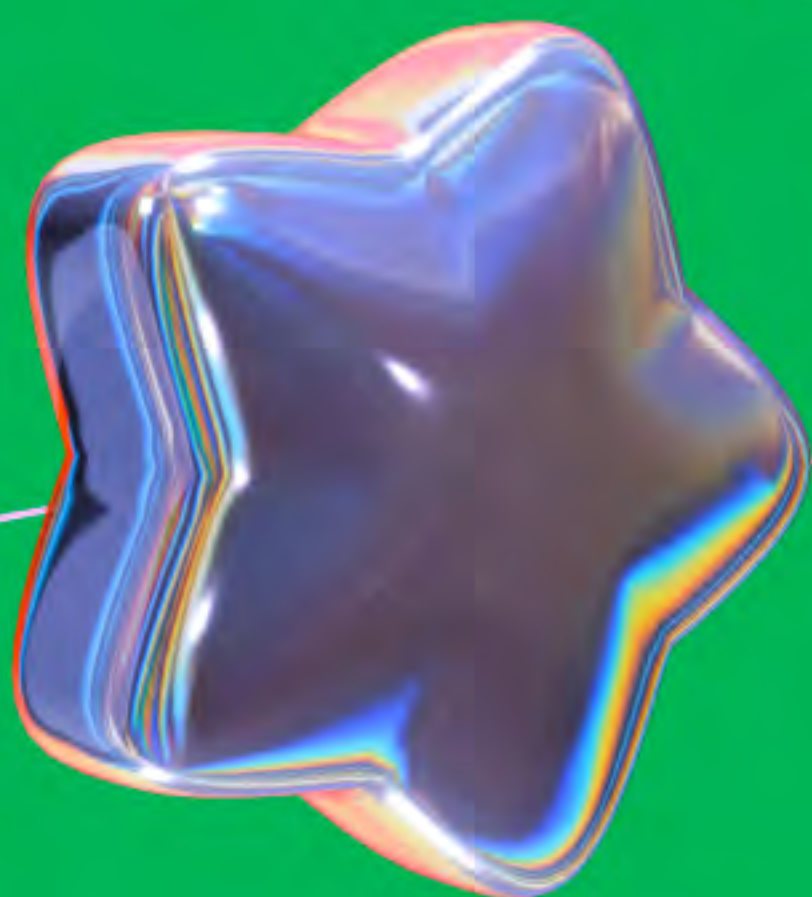
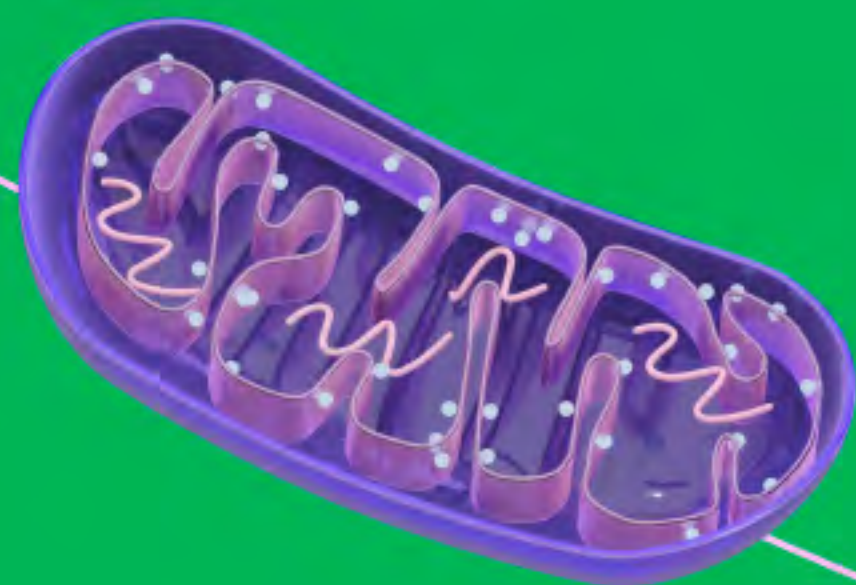
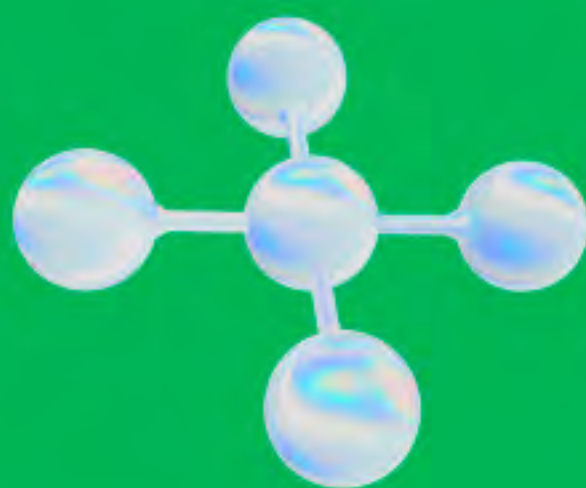




PROGRAMA



CEGYT 15



**Rally Genómico.
El Inmege en tu escuela**



Programa

15 OCT

CECyT 15



INAUGURACIÓN

- | | |
|-------|--|
| 10:00 | Registros de asistentes y entrega de pasaportes
Carpa Dr. Gecko |
| 10:40 | Inauguración oficial
Directivos del Inmegen y CECyT 15
Auditorio |
| 11:00 | Charla inaugural
<i>Revolucionando la medicina: El creciente papel del análisis de ADN en la salud</i>
Carmen Aláez Versón
Auditorio
● 1 sello grande |

CHARLAS

12:00-15:00 h

- | | |
|--|--|
| | Charla
<i>La selección natural en la medicina genómica</i>
Hugo Antonio Tovar Romero
Aula multimodal · 12:00 a 12:45 h
● 1 sello grande |
| | Charla
<i>El envejecimiento y la muerte de las neuronas. ¿Sabes qué le pasa al cerebro en la enfermedad de Alzheimer y enfermedad de Parkinson?</i>
Eduardo Martínez Martínez
Aula multimodal · 13:00 a 13:45 h
● 1 sello grande |
| | Charla
<i>Las Enfermedades Crónicas: una mirada hacia un entorno saludable</i>
Rafael Velázquez Cruz
Auditorio · 14:00 a 14:45 h
● 1 sello grande |

12:00-15:00 h

Proyecciones · Salón de usos múltiples

Capítulos del Show del Dr. Gecko:

Capítulo 1, 2, 3 y 4 · **12 a 13 h**

Capítulo 5, 6, 7 y 8 · **13 a 14 h**

Capítulo 9, 10, 11 y 12 · **14 a 15 h**

Mosca Minutos · **14 a 15 h**

Taller

Pulseras genéticas

Andrea Citlali Lagos Ortiz · Fernanda Vera Casanova

Carpa Célula

12:00 a 15 h · Actividades cada 30 min.

● **1 sello grande**

Actividad en el salón de cómputo

Aprendamos a Interrogar Genomas

Humberto Gutiérrez González · Diego Arturo Velázquez Trejo

Aula de cómputo

12:00 a 14:30 h · Actividades cada 30 min.

● **1 sello grande**

Demostración en laboratorio

Un día en el laboratorio de genética y cómo las bases nitrogenadas le dan emoción y sentido a tu vida

Alma Elisa Ledesma Corona · Cynthia Soto Pérez

Laboratorio 1

12:00 a 14:30 h · Actividades cada 30 min.

● **1 sello grande**

Demostración en laboratorio

Explorando el sistema eléctrico del corazón: canalopatías y genómica

Mayra Domínguez Pérez · Dulce Rebeca Alcántara

Leonor Jacobo Albavera · Daniela Sánchez Estrada

Laboratorio 2

12:00 a 14:30 h · Actividades cada 30 min.

● **1 sello grande**

Charlita

Biología sintética: Construyendo con legos de ADN

Montserrat Mijares Rodríguez · Óscar Giovani Bonilla Jiménez

Carpa A. D. Nina

12:00 a 14:45 h · Actividades cada 15 min.

● **1 sello chico**



12:00-15:00 h

Charlita

Secuenciación Sanger

Sonia Sánchez Xochipa • Víctor Álvarez Hernández

Carpa Cromosoma

12:00 a 14:45 h • Actividades cada 15 min.

● 1 sello chico

Charlita • Actividad lúdica

El C.S.I de los tejidos

Ricardo Nava Monroy • Luis Adrián García Rodríguez

Valeria Navarrete Miranda

Carpa Epigenio

12:00 a 14:45 h • Actividades cada 15 min.

● 1 sello chico

Actividad lúdica

Electroforesis. El movimiento de partículas

Julio César Canseco Méndez • María Fernanda Ibarra Delgado

Carpa A.D.N.

12:00 a 14:30 h • Actividades cada 30 min.

● 1 sello grande

Actividad lúdica

¿Adivina quién?... genético

Carolina Molina Garay • Elvia Cristina Mendoza Caamal

Andrea Soto Aguirre

Carpa Evelina

12:00 a 14:45 h • Actividades cada 15 min.

● 1 sello grande

Actividad lúdica

El mensaje secreto

Laura Fátima Lozada Rodríguez

María de los Ángeles Ramírez Venegas

Carpa Astro Punks

12:00 a 14:45 h • Actividades cada 15 min.

● 1 sello chico

Informes

Divulgación Científica del Inmegen

Carpa Divulgación • 12 a 15 h



CLAUSURA

15:00
a
16:00

Canje de premios
Carpa Dr. Gecko



RALLY GENÓMICO

El Inmegen en tu escuela



PROYECTO
REALIZADO POR:



Salud
Secretaría de Salud



Instituto Nacional de
Medicina Genómica



GOBIERNO DE LA
CIUDAD DE MÉXICO

SECTEI

rallygenomico.inmegen.gob.mx